



20-110E Placa T recta 40, alum

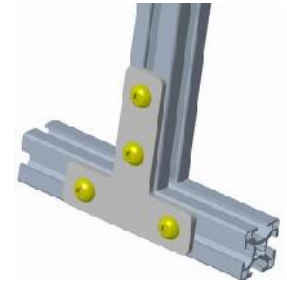


Características

Método de unión por placa T, para perfil de aluminio ranurado de 40x40 mm.

Especificaciones

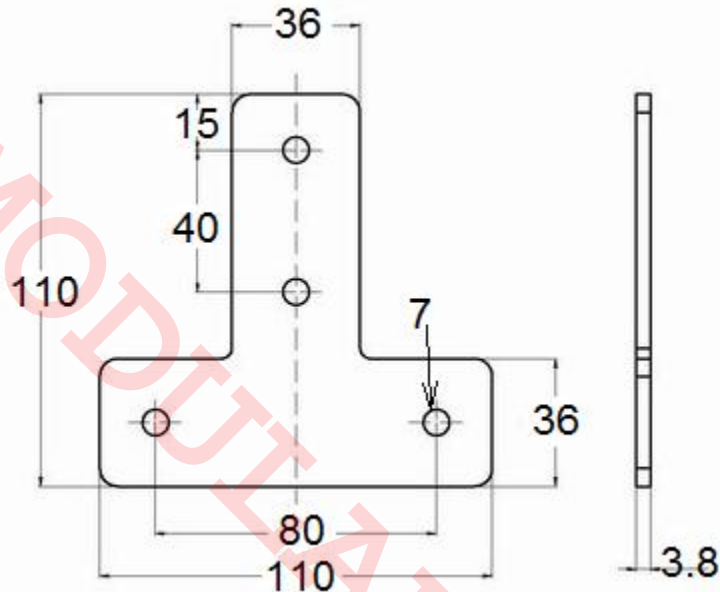
Material: Aluminio 6063T5, acabado sandblasteo oxidado mate, Peso 50 gramos



Aplicaciones

Estructuras generales donde se requiere reforzar la estructura en la intersección de perfiles de 40 mm, se puede usar en combinación con la unión interna sujetador std 20-002.

Imagen:



Para montaje en perfil 40x40 mm 10-040 usa:

Cantidad	Tuerca M6	Tornillo M6
4 pza	20-056 tuerca balin ó 20-080 tuerca plana ó 20-199 tuerca muelle	24-116-6 boton allen

** los accesorios de fijación se piden por separado, no vienen incluidos

Forma de Ordenar

20-110E Placa T 40, 4 barras. 6.5, para perfil 40x40 mm